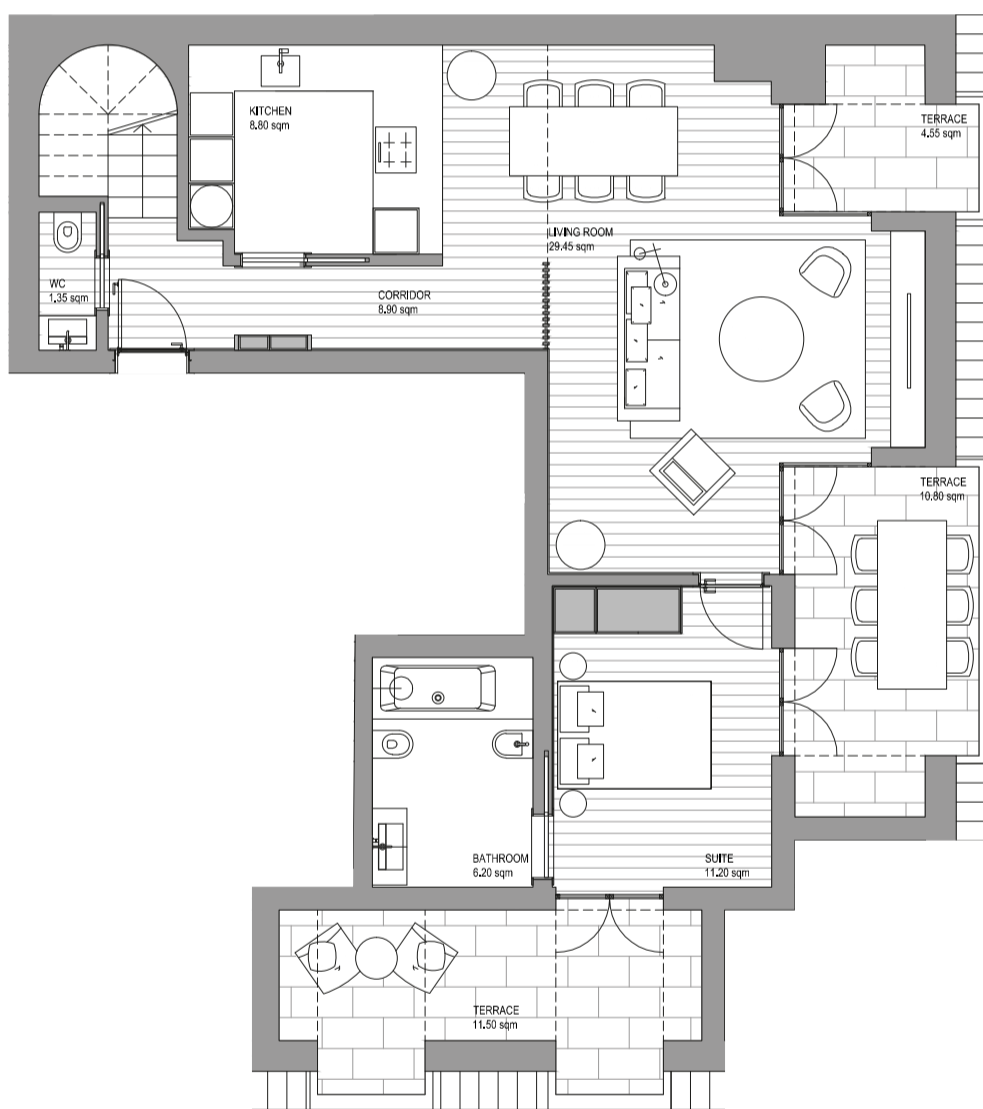
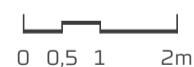


FIFTH FLOOR



FOURTH FLOOR



ÁREA BRUTA COBERTA* (m²): 115
COVERED FLOOR AREA* (sqm): 115



3 VARANDAS: 41 m²
3 BALCONYS: 41 sqm

ÁREA TOTAL (m²): 156
TOTAL PRIVATE AREA (sqm): 156

2 SUITES
2 SUITES

3 CASAS DE BANHO
3 BATHROOMS

1 ESTACIONAMENTO
1 PARKING SPACE

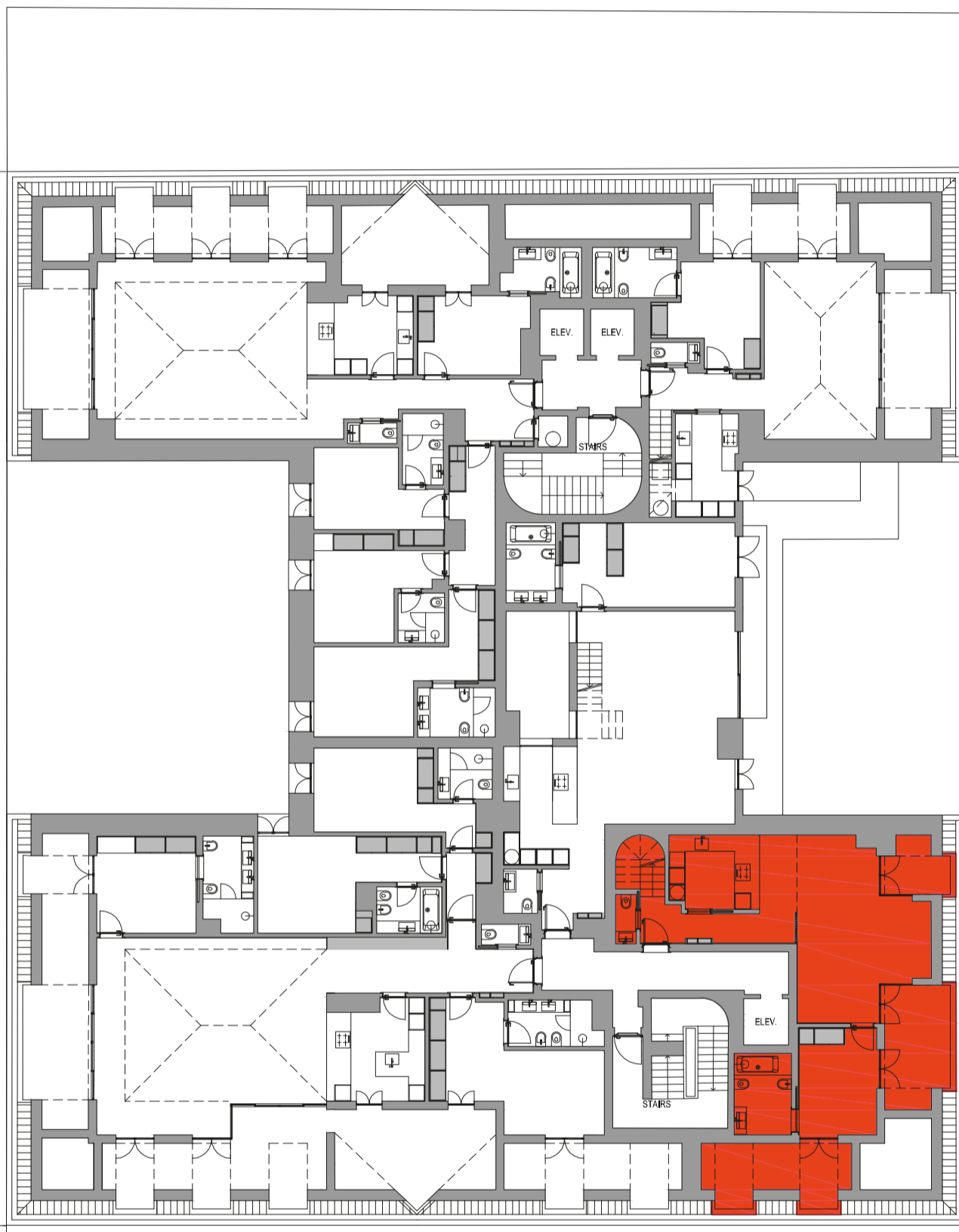
1 ARRECADADAÇÃO
1 STORAGE

*A Área Bruta Coberta corresponde à superfície total do fogo, medida pelo perímetro exterior das paredes e eixos das paredes separadoras dos fogos, não incluindo terraços e varandas. As áreas indicadas nos compartimentos são áreas úteis, medidas pelo perímetro interior das paredes e incluem as áreas dos armários. Nota: Os elementos e informações constantes deste documento são meramente indicativos podendo sofrer alterações, não constituindo, por isso, qualquer vínculo contratual. // *The Covered Floor Area correspond to the total area of the unit, measuring from the outer perimeter of the walls and walls separating the axes of the unit, not including terraces and balconies. The areas indicated in the compartments are net internal areas, measured from the inside perimeter of the walls and include the areas of cabinets. Note: The information contained in this document is of indicative character, subject to change without notice and does not constitute any form of contract.

Promotor/
Developer:

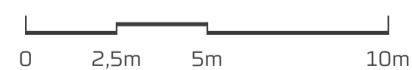
Lantia
LIFE CHANGE PROPERTY

EAEG.PT | LANTIA.PT



AVENIDA RIO DE JANEIRO

RUA JOÃO SARAIVA



*A Área Bruta Coberta corresponde à superfície total do fôgo, medida pelo perímetro exterior das paredes e eixos das paredes separadoras dos fôgos, não incluindo terraços e varandas. As áreas indicadas nos compartimentos são áreas úteis, medidas pelo perímetro interior das paredes e incluem as áreas dos armários. **Nota:** Os elementos e informações constantes deste documento são meramente indicativos podendo sofrer alterações, não constituindo, por isso, qualquer vínculo contratual. // *The Covered Floor Area correspond to the total area of the unit, measuring from the outer perimeter of the walls and walls separating the axes of the unit, not including terraces and balconies. The areas indicated in the compartments are net internal areas, measured from the inside perimeter of the walls and include the areas of cabinets. **Note:** The information contained in this document is of indicative character, subject to change without notice and does not constitute any form of contract.